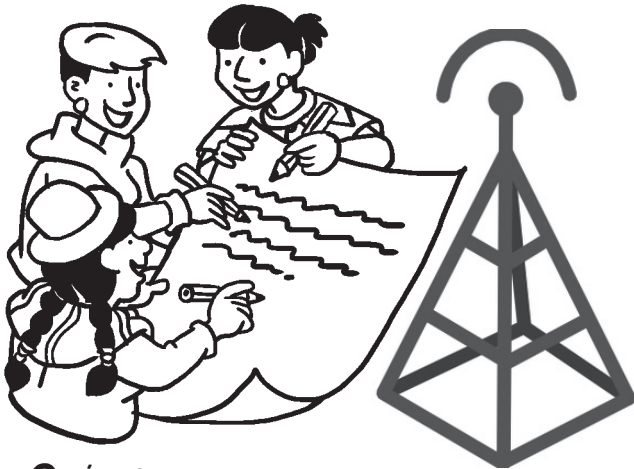




Milpa Digital

Escribiendo en equipo con ETHERPAD



Qué es

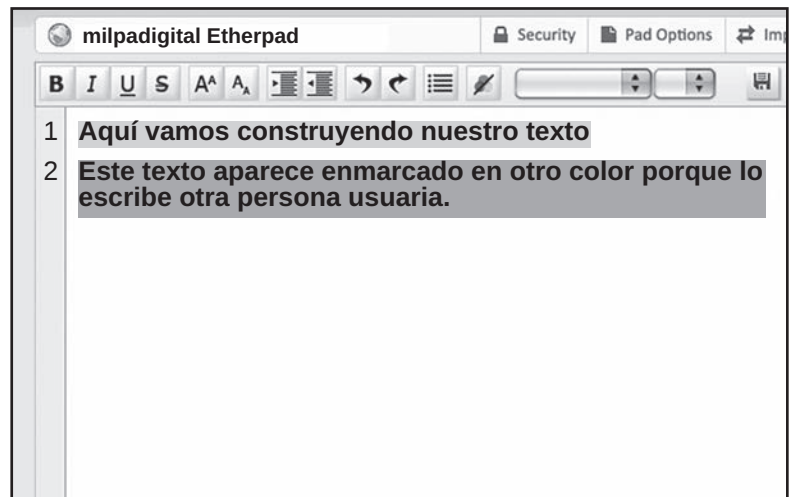
Etherpad es un editor colaborativo en tiempo real. Cualquier persona puede crear un nuevo documento conocido como **pad**, darle un nombre y comenzar a editar. Es muy útil para tomar notas colectivas en reuniones o talleres, para editar artículos, recopilar recursos, etc.

Cada pad tiene su propia URL o dirección web, para invitar a otras personas a editar en el pad solamente tenemos que enviarles esa URL por cualquier medio, ya sea un mensaje de texto, correo electrónico, etc.

Ejemplo de un Localizador Uniforme de Recursos (URL) es la dirección de una web, en la página de la Milpa Digital la URL es <https://milpadigital.org>

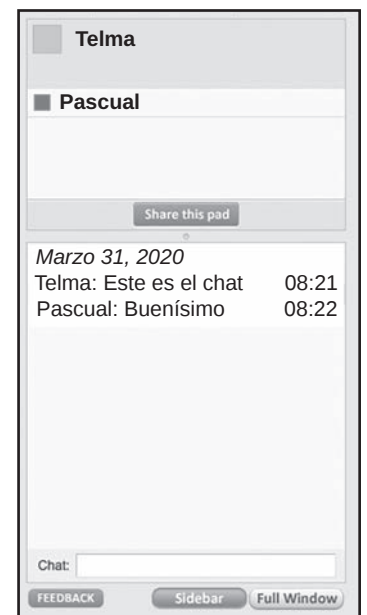


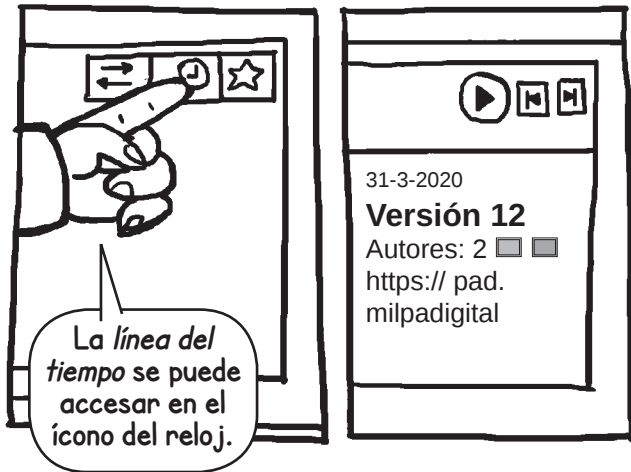
A medida que vayamos editando veremos los **cambios realizados por otras personas en tiempo real**. A cada participante se le asignará un color asociado a su nombre o seudónimo. En cualquier momento podemos limpiar el pad y quitar los colores. Si no nos asignamos un nombre, nuestras ediciones se verán como anónimas.



Cuando estamos varias personas editando un texto a veces surgen confusiones o dudas, para conversar y aclararlas tenemos la opción del **chat**.

El pad se guarda constantemente a medida que vamos trabajando. Una de las herramientas más importantes de los pads es la **grabación del historial de trabajo**, con la cual podemos ver en una línea de tiempo todas las ediciones que se hicieron desde que se abrió. Podemos detener la línea de tiempo en cualquier momento y exportar el archivo en ese estado. Además, podemos guardar intencionalmente diferentes momentos de la edición, por ejemplo: una vez que hayamos terminado de escribir un texto, luego cuando hayamos





terminado de hacer la primera revisión, etc. Estos momentos se mostrarán resaltados con una estrella en la línea de tiempo, haciendo mucho más fácil volver directamente a esas versiones.

Cuando hayamos terminado de editar el texto, **exportamos** el pad en diferentes formatos según como esté configurado nuestro Etherpad.

Seguridad y anonimato

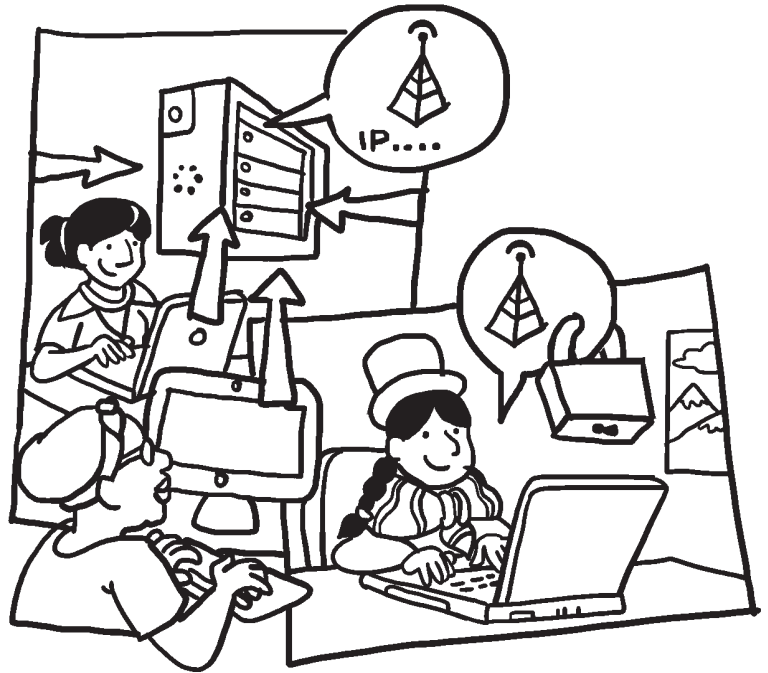
Etherpad es un programa informático que se instala en un servidor y que se puede configurar de forma que recopile poca información que identifique a las personas usuarias.

A diferencia de herramientas como Google Docs donde tenemos que iniciar sesión para colaborar y trabajar en un documento, al usar Etherpad la única información identificable es la dirección IP de las personas usuarias del pad.

La **dirección IP** es un conjunto de números que identifican nuestro dispositivo cuando se conecta a internet.

Suscríbete a ResistenciaDigital en Telegram @CanalResistenciaDigital

Es posible configurar Etherpad en el servidor para que **no guarde** registros de las IPs de las personas que se conectan al pad. También se puede configurar de modo que el pad esté protegido por **una contraseña**, y para que los pads que estén inactivos por un tiempo determinado se borren automáticamente.



Tomar en cuenta las características de seguridad de todas las herramientas que usamos es una buena práctica, por eso en este caso es recomendable usar el pad de una organización amiga, cercana, y con quienes podamos resolver dudas sobre sus prácticas de seguridad.

RECUERDA:

Así sea que esté protegida por contraseña, no es recomendable usar un pad para manejar información sensible que no queremos que esté en el dominio público.



¡No olvides que puedes imprimir tu propia MilpaDigital y compartirla!



CódigoSur
EDICIONES